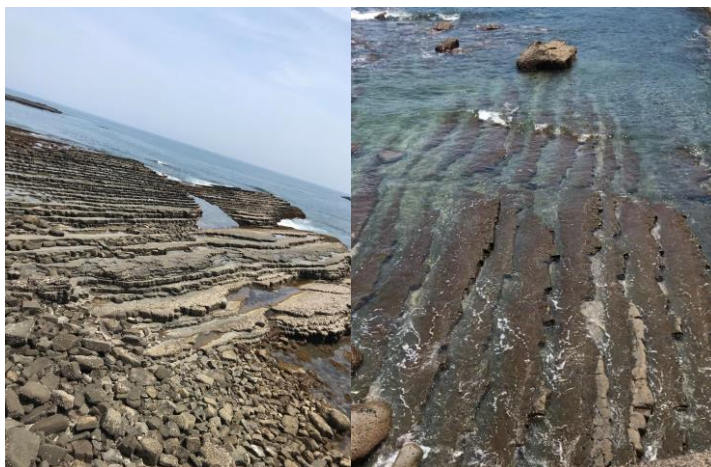


# 防災地質研究所ニュースレター

2018.08

## § 鵜戸千畳敷奇岩

先日、業務にて宮崎県日南海岸へ行く機会がありました。その際に見る事が出来た天然記念物にも認定されている鵜戸千畳敷奇岩について今回は紹介してみたいと思います。これは「鬼の洗濯板」とも呼ばれており、宮崎県の青島などあちこちで見ることが出来ます。とりわけ鵜戸千畳敷奇岩はその広さから県の文化財に指定されています。このような平滑な地形は潮間帯において形成され、地学用語で「波食棚」と呼ばれています。

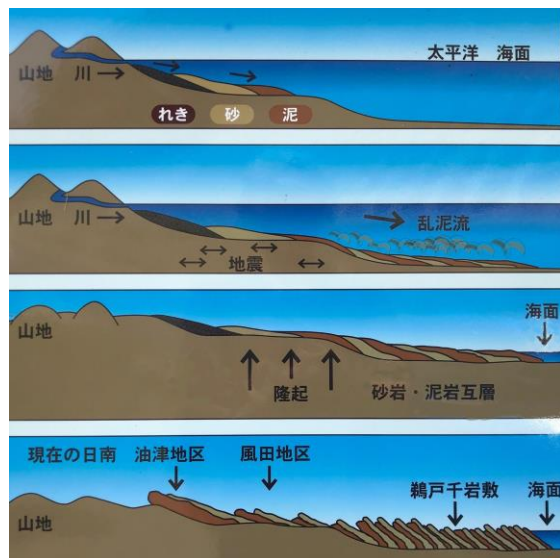


この地層は砂岩と泥岩が交互に堆積して、10～20度傾いて日向灘に面しており、長い年月にわたって激しい波浪や風雨により、浸食されて現在の姿になっています。宮崎の海岸線ではあまり珍しい景色ではないようですが、地質学上では古くから重要なジオサイトとなっています。

千畳敷の成り立ちとしては、今から1200万年程前、

1. 川が土砂を運び、海底に砂の層と泥の層が堆積した。
2. 地震や海底の乱流によって砂の層と泥の層が繰り返して交互に重なり合うように堆積した。
3. 地震等によって海底が隆起した。
4. 波の浸食を受け、よりもろい泥岩の部分が先に削り取られ、砂岩の部分が残る、特徴的な波状岩を形成。という成り立ちです。

この地域では、千畳敷奇岩以外にも海岸浸食等によって起こる様々なタイプの奇岩を見る事が出来ます。日南へ出かける事があれば是非観察してみたいかどうか。



図：千畳敷の発達プロセス  
日南市教育委員会図引用

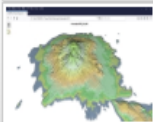
## § ホームページの新規コンテンツ

さて、当社防災地質研究所のホームページ（URL：<http://www.dpgi.jp/>）に新規コンテンツをいくつか追加してあります。「ギャラリー」のページにブラウザ上で動かせる3次元点群データ、画像等加えてありますので、参考までに是非覗いて触ってみてください。以下のように様々な角度から観察することが出来ます。現場の写真撮影に加え3次元の現場地形モデルを活用してみてもはいかがでしょうか。（下記は3次元点群桜島黒神の埋没鳥居を回転させたもの）

### ギャラリー

それぞれ図の部分をクリックすると、ビューワーが立ち上がります。  
なお、Webブラウザは最新版のMicrosoft Edge, Firefox, Google Chromeをご使用ください。

#### 3次元点群 桜島DEM（基盤地図情報標高メッシュ）



国土地理院「基盤地図情報 数値標高モデル」より作成。

#### 3次元点群 2015重水深港川土石流空撮



ドローン空撮結果より作成。

#### 3次元点群 桜島黒神の埋没鳥居



一眼レフによる連続撮影にて作成。

#### パノラマ画像 鹿児島県民交流センター



一眼レフによる連続撮影にて作成。

#### パノラマ画像 桜島鳥居展望所



360度連続撮影画像にて作成。



株式会社 防災地質研究所

〒892-0816 鹿児島市山下町 12-8-405

Tel & Fax : 099-239-6122 Email : [info@dpgi.jp](mailto:info@dpgi.jp)

URL : <http://www.dpgi.jp/>